

**Согласовано:**

Директор ГКУ КО

«Жиздринское лесничество»

 Бабич Я.Д.

(подпись)

(Ф.И.О.)

« 30 » марта 2021г.

**Утверждаю:**Руководитель департамента по  
лесоуправлению и лесообеспечению

ООО КМДК «Союз-Центр»

 Конанов Н.М.

(подпись)

(Ф.И.О.)

« 30 » марта 2021г.

Субъект Федерации Калужская областьЛесной район хвойно-широколиственных (смешанных) лесов европейской части Российской ФедерацииЛесничество (или лесопарк) ГКУ КО «Жиздринское лесничество»Участковое лесничество Жиздринское**ПРОЕКТ****искусственного лесовосстановления**создание лесных культур

(создание лесных культур / дополнение лесных культур)

**на участке № 7 / 2021 год**1. № квартала 89 № выдела 382. Площадь участка, га 2,43. Исходные данные для проектирования: План участка, масштаб 1:10 000  
(прилагается к Проекту)3.1 Категория площади лесовосстановления вырубка 2017-2018 года  
вырубка, гарь, иная (год, месяц)3.2 Исходный породный состав участка лесовосстановления, % 7С1Е2Б3.3 Количество пней, тыс.шт./га: всего 0,3 в т.ч. диаметром более 24 см: 0,25Высота пней, см 15, в т.ч. диаметром более 24 см 0,15в т.ч. высотой 30 см и более 0,01Диаметр пней, см 26 в т.ч. диаметром более 24 см 0,153.4 Захламленность слабая; 3 м3 /га

отсутствует, слабая, средняя, сильная

3.5 Завалуненность, % отсутствует

слабая, средняя, сильная, иные препятствия

3.6 Категория доступности для техники б

а, б, в, г

3.7 Лесорастительные условия:

3.7.1 Рельеф равнинный3.7.2 Почва дерново-подзолистая, свежая, супесь

тип, степень увлажнения, механический состав

3.7.3 Группа типов леса С13.7.4 Тип условий местопроизростания С23.7.5 Степень задернения почвы средняя

слабая, средняя, сильная

3.7.6 Поврежденность почвы участка (степень) слабая

слабая, средняя, сильная

3.7.6.1. Сильные повреждения почвы, % от общей площади ---3.7.7. Степень минерализации почвы, % от площади участка 30-40

3.8. Характеристика сохраненного подроста главных (целевых) пород:

3.8.1. Средний возраст подроста, лет ---

3.8.2. Жизнеспособность подроста \_\_\_\_\_  
жизнеспособный, нежизнеспособный

3.8.3. Количество тыс./га: всего \_\_\_\_\_ в т.ч. по породам \_\_\_\_\_

3.8.4. Категория густоты \_\_\_\_\_  
редкий, средний, густой

3.8.5. Средняя высота подроста, м \_\_\_\_\_

3.8.6. Категория по крупности \_\_\_\_\_  
мелкий, средний, крупный

3.8.7. Встречаемость подроста, % \_\_\_\_\_

3.8.8. Распределение по площади \_\_\_\_\_  
равномерное, неравномерно, групповое

3.8.9. Состояние подроста \_\_\_\_\_  
удовлетворительное, неудовлетворительное, проектируемые мероприятия по улучшению

3.8.10. Соответствие лесорастительным и иным условиям:

\_\_\_\_\_ соответствует - замена не требуется, не соответствует - требуется замена главной породы

3.9. Характеристика подроста сопутствующих древесных пород, кустарника:

порода \_\_\_\_\_ количество, шт./га \_\_\_\_\_ средняя высота, м \_\_\_\_\_

3.10. Допустимые параметры нежелательных (малоценных) пород: порода \_\_\_\_\_  
количество, шт./га \_\_\_\_\_ средняя высота, м \_\_\_\_\_

3.11. Семенные деревья \_\_\_\_\_  
порода, источник: одиночные (шт./га); куртины, полосы, стены леса

3.12. Пни пород деревьев, возобновляющихся вегетативно, тыс.шт./га \_\_\_\_\_ 0,20

3.13. Характеристика санитарного состояния \_\_\_\_\_ заселение вредными организмами не обнаружено

4. Проектируемый породный состав \_\_\_\_\_ 10С

в возрасте отнесения к покрытым лесной растительностью землям, ед.

5. Культивируемые породы деревьев, тыс. шт./га: всего \_\_\_\_\_ 3,0

в т.ч. главных (целевых) \_\_\_\_\_ 3,0 \_\_\_\_\_ сопутствующих \_\_\_\_\_

6. Срок лесовосстановления (лесоразведения) \_\_\_\_\_ начало – апрель 2021г; окончание – октябрь 2028г.

7. Технология лесовосстановления:

7.1. Расчистка участка \_\_\_\_\_ узкополосная без корчевки пней  
полосная с корчевкой (без корчевки) пней, сплошная

расстояния между центрами полос \_\_\_\_\_ 4,5 \_\_\_\_\_ м, ширина полос \_\_\_\_\_ 1,5 \_\_\_\_\_ м



7.2. Обработка почвы: посадочное место борозда  
полоса, борозда, иное

ширина 0,75 см, глубина (или высота) от поверхности необработанной почвы 15 см,

расстояния между центрами рядов посадочных, посевных мест 4,0 м,

общая протяженность рядов посадочных, посевных мест 5,3 км/га

срок обработки почвы апрель 2021г. месяц, год

7.3. Метод создания посадка, сентябрь-октябрь 2021 г.  
посадка/ посев (месяц, год)

8. Характеристика посадочного материала стандартные сеянцы сосны обыкновенной;  
селекционная категория – нормальные; возраст – 3 года, высота не менее 12 см. диаметр  
корневой шейки – не менее 2,5 мм.

9. Схема размещения посадочных, посевных мест, расстояния: между рядами 4,5 м  
в рядах 0,8 м

10. Густота посадки, посева (количество посадочных, посевных мест) 3,0 тыс./га

11. Видовой состав культивируемых пород, ед. 10С

в т.ч. главная (-ые) сосна

сопутствующая (-ие) ----

12. Схема смешения пород С-С-С

13. Проектируемая норма дополнения: - по результатам осенней инвентаризации л/к

количество посадочных (посевных) мест, тыс.шт./га \_\_\_\_\_

площадь, га \_\_\_\_\_

14. Агротехнический уход:

Количество, раз 1 год – двукратный

2 год – однократный

3 год – однократный

4 год – однократный

Технология уничтожение нежелательной растительности срезанием без рыхления  
почвы

15. Борьба с вредителями, болезнями леса по результатам лесопатологического обследования

16. Повышение устойчивости к лесным пожарам создание противопожарной минерализованной  
полосы по периметру участка

17. Иные мероприятия (огораживание и др.) не планируется

18. Потребность в посадочном (посевном) материале:

на 1 га 3000 шт. (кг)

всего 7.2 тыс. шт. (кг).

19. Проектируемые показатели оценки качества восстанавливаемых лесов

Приживаемость лесных культур, %: 1 год 90% 2 год 85%

Параметры лесных культур в возрасте 7 лет (иной возраст):

количество деревьев культивируемых пород, тыс.шт./га, всего 2,0

в т.ч. по породам сосна – 2,0

соотношение средних высот деревьев культивируемых пород и естественно возобновившихся  
нежелательных пород, --

Характеристика созданного молодняка при отнесении к землям, покрытым лесной  
растительностью:

количество деревьев главных (целевых) пород, не менее тыс.шт./га, всего 2,0

в т.ч по породам сосна – 2,0

Соотношение средних высот деревьев культивируемых пород и естественно возобновившихся  
нежелательных пород, ---

20. Намечаемые сроки обследования, годы 2021, 2023, 2025.

21. Проектируемый возраст (год) перевода в покрытые лесной растительностью земли

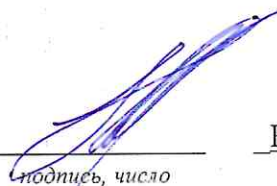
7 лет (2028 г).

К Проекту прилагаются:

1. План участка, масштаб 1:10 000 – 1 экз.

Исполнитель: Представитель арендатора  
должность

Проект проверил: участковый лесничий  
должность

  
подпись, число

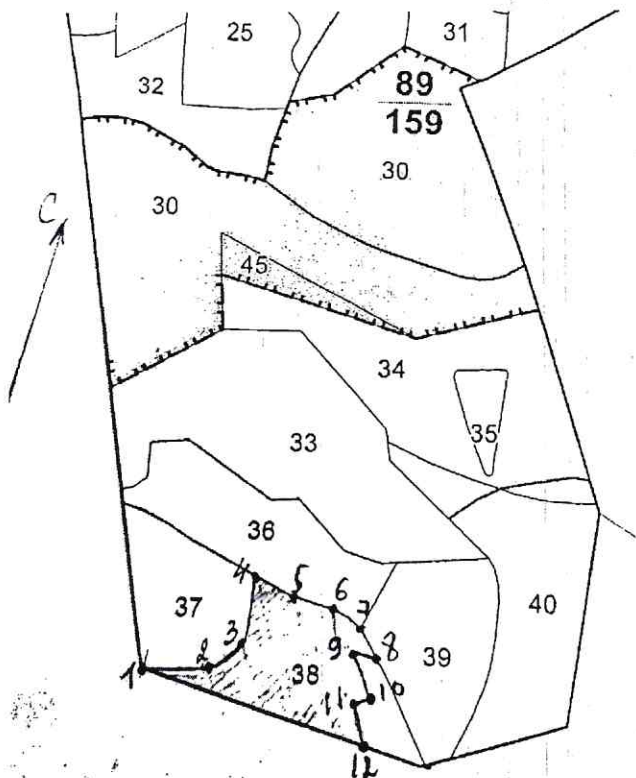
Кирилов Р.Ю.  
Ф.И.О

  
подпись, число

Горяев А.Л.  
Ф.И.О.

План участка. Масштаб 1 : 10 000

Площадь общая, га	Площадь эксплуатационная, га
2,4	2,4



Экспликация объекта				
Номера точек	Направление румбы (азимуты) линий, °		Длина линий, м	
Привязка				
Лесосека				
Номер лесосеки	Площадь лесосеки, га	Номера точек	Направле- ние румбы (азимуты)	Длина линий, м
1	2,4	1-2	св-70	80
		2-3	св-37	60
		3-4	сз-190	80
		4-5	юв-77	55
		5-6	св-90	50
		6-7	юв-66	45
		7-8	юв-43	40
		8-9	сз-272	30
		9-10	юв-34	62
		10-11	юз-238	23
		11-12	юв-27	51
		12-1	сз-90	298

Проект составил: \_\_\_\_\_

Кирилов Р.Ю.  
Ф.И.О.

30 марта  
\_\_\_\_\_   
подпись, число